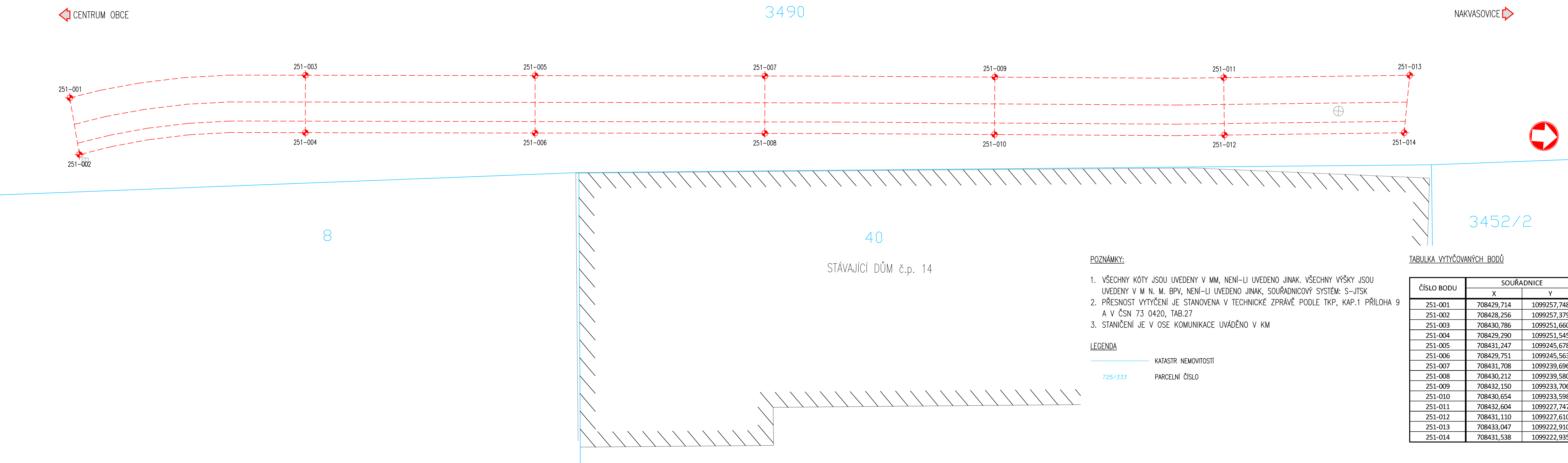


OPĚRNÁ ZEĎ - JENÍKOV, ČECHTICE  
VYTYČOVACÍ SCHÉMA



POZNÁMKY:

- VŠECHNY KÓTY JSOU UVEDENY V MM, NENÍ-LI UVEDENO JINAK. VŠECHNY VÝŠKY JSOU UVEDENY V M N. M. BPV, NENÍ-LI UVEDENO JINAK, SOUŘADNICOVÝ SYSTÉM: S-JTSK
- PŘESNOST VYTYČENÍ JE STANOVENA V TECHNICKÉ ZPRÁVĚ PODLE TKP, KAP.1 PŘÍLOHA 9 A V ČSN 73 0420, TAB.27
- STANIČENÍ JE V OSE KOMUNIKACE UVÁDĚNO V KM

LEGENDA

- KATASTR NEMOVITOSTÍ
- 725/333 PARCELNÍ ČÍSLO

TABULKA VYTYČOVANÝCH BODŮ

ČÍSLO BODU	SOUŘADNICE	
	X	Y
251-001	708429,714	1099257,748
251-002	708428,256	1099257,379
251-003	708430,786	1099251,660
251-004	708429,290	1099251,545
251-005	708431,247	1099245,678
251-006	708429,751	1099245,563
251-007	708431,708	1099239,696
251-008	708430,212	1099239,580
251-009	708432,150	1099233,706
251-010	708430,654	1099233,598
251-011	708432,604	1099227,747
251-012	708431,110	1099227,610
251-013	708433,047	1099222,910
251-014	708431,538	1099222,935

Č.	Datum	Popis	Vypracoval	Schválil
REVIZE				

Souřadnicový systém S-JTSK, Výškový systém Bpv

Investor:

KSÚS STŘEDOČESKÉHO KRAJE, p.o.  
Zborovská 11  
150 21 Praha 5

Navrhl/vypracoval: Ing. Petr Tomáš	Zodpovědný projektant: Ing. Petr Tomáš	Dodavatel: <b>Agile Geotechnics s.r.o.</b> Šumavská 1036/23, 120 00 Praha 2 tel.: +420 778 486 915 e: kancelar@agile-ge.cz; www.agile-ge.cz
Technická kontrola: Ing. Aleš Menšík	Hlavní inženýr projektu: Ing. Petr Tomáš	

Kraj:	Středočeský	Čís.sm.obj.:	-/-
Katastrální území:	Jeníkov u Vlašimi	Čís.akce:	-/-
Akce: <b>III/11223 JENÍKOV - HAVÁRIE OPĚRNÉ ZDI - PD</b>		Datum:	06/2025
		Formát:	5x44
		Měřítko:	1:50
Část:	<b>SO 251 OPĚRNÁ ZEĎ</b>	Stupeň:	PDPS Číslo kopie:
Příloha:	<b>VYTYČOVACÍ SCHÉMA</b>	Číslo přílohy:	
			<b>D.1.2.7</b>